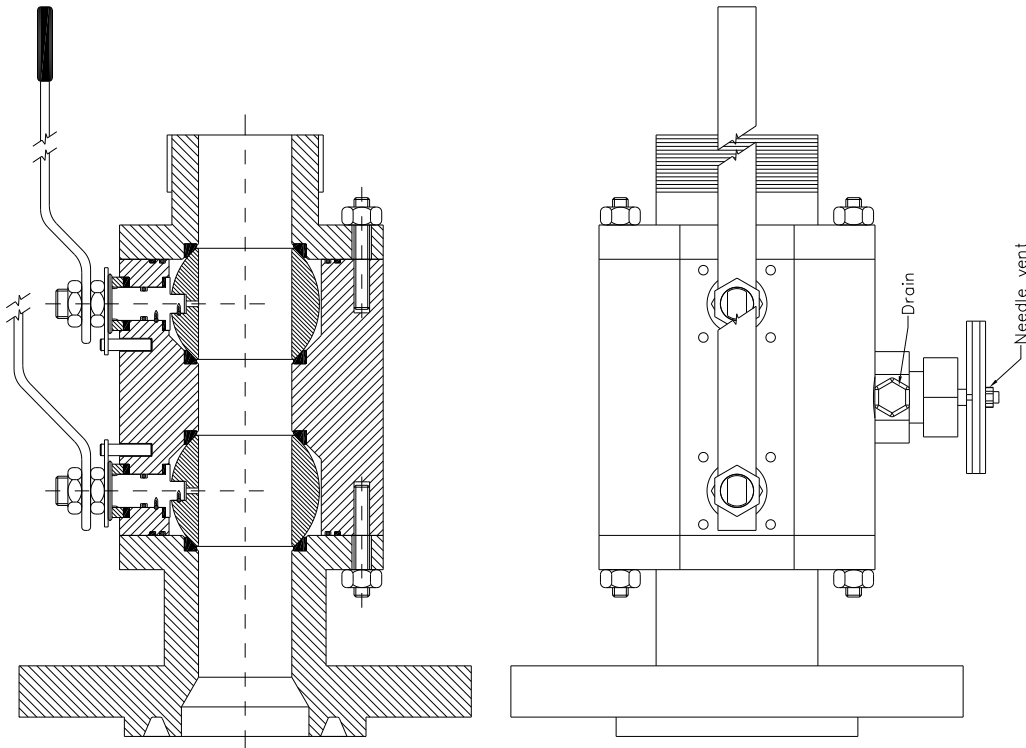




DOUBLE
block and bleed

DOUBLE block and bleed



DBB BALL VALVE.

Double block & bleed ball valve is valve with two balls in one body. Hand-levers or gear operators and actuation grant the operability. Between the two balls is set bleed, which may have different features, but which nevertheless ensures vent of the body cavity. DBB are available with floating or trunnion mounted design. Production, raw material, face-to-face and facing on demand.

VALVOLA A SFERA DOUBLE BLOCK AND BLEED.

La valvola a sfera DBB è una valvola composta da un corpo contenente due sfere. La manovrabilità è garantita da due leve indipendenti o da riduttori a volantino o altro tipo di attuazione. Tra le due sfere è posizionato uno spurgo, che può avere diverse caratteristiche, ma che comunque garantisce il drenaggio della cavità della valvola.

Sono disponibili sia in esecuzione trunnion che floating.

La produzione, i materiali, gli scartamenti e i terminali sono a richiesta.

CROTTI FORTUNATO

via Roma 26 - 20835 MUGGIO' (MB) - ITALY - PH +39 039 790883 FAX +39 039 2780280 - www.crottivalvole.it mail : info@crottivalvole.it

catalogue n.49 - December 2014

"Figures are only indicative, Crotti preserves the right to change properties, sizes or parts without prior notice"